



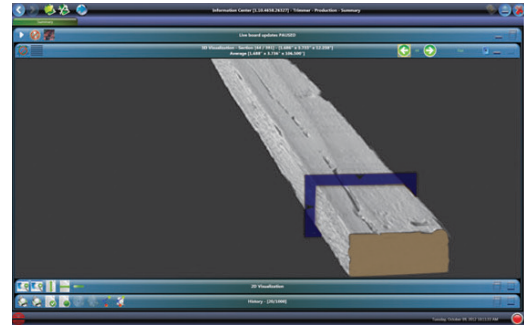
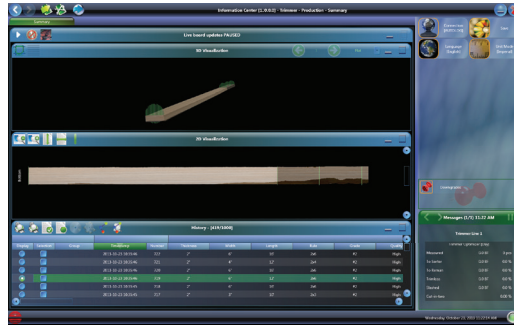
Numériser
et visitez

<http://opn.to/a/hy4KQ>



Optimiseurs Transversaux (Débiteuse, Déligneuse et Ébouteuse)

Niveau de précision le plus élevé dans l'industrie grâce aux capteurs géométriques à tous les 0,250".



TECHNOLOGIE. QUALITÉ. EXPÉRIENCE CLIENT.

OPTIMISEUR  TRANSVERSAL

DÉBITEUSE • DÉLIGNEUSE • ÉBOUTEUSE



STRUCTURE MODULAIRE

Réduis considérablement le coût du projet.

- Installation facile et économique sur site, par section
- Élimine le besoin d'ouvrir le toit et de louer une grue à grand coût
- Permet l'assemblage de la structure sans toucher aux chaînes de transfert déjà en place
- Structure peut être conçue et construite selon l'empreinte existante de sous-structures
- Cabinet électronique et moniteur HD (en option sur la structure) disponible pour l'ébouteuse et pour la déligneuse

CAPTEURS 3D POSITIONNÉS À UN ANGLE (22° à 45°)

Meilleure précision de lecture sur les quatre faces des pièces ou équarris.

- Mesureur optimal des profils conçu pour l'environnement difficile des scieries
- Meilleure résolution de largeur et détection de la flache à angle prononcé, particulièrement pour la production de poutre
- Densité au 1/4" pour une mesure fiable et rapide, 3,000 lectures par seconde
- Les signaux de l'encodeur sont transmis simultanément à tous les capteurs
- Les capteurs sont immunisés contre la lumière ambiante
- Lasers visibles sécurisés de classe II
- Capteurs couverts par une garantie de 2 ans
- Augmentation du temps d'opération résultant de l'entretien réduit (aucune ligne d'air n'est requise pour nettoyer les capteurs à un angle de 45°, capteurs du bas sont protégés des débris et de la poussière)
- Détection de la flache, omission, torsion, biseau et trous
- Détection de cavité géométrique pour identifier les fentes, les roulures et le bois altéré
 - Augmentation de revenu en copeaux verts versus les copeaux secs
 - Gain en capacité de séchage
 - Amélioration de la performance du planeur avec la réduction des arrêts
- Classification de la face de revers pour le bois d'apparence
- Possibilité de configurer deux sets de paramètres par grade (haute et basse qualité)
- Supporte la technologie du sciage en courbe (Débiteuse à scies multiples)
- Système de notification et dispositif « raid » disponible pour la capacité de données et la redondance
- Système de réduction de la recirculation disponible pour éliminer les pièces qui tournent en rond entre l'ébouteuse et la déligneuse

INTERFACE D'UTILISATEUR

Système convivial et facile à adopter, permettant aux opérateurs de maîtriser rapidement et efficacement ses fonctionnalités.

- Interface d'utilisateur avec haute définition permettant d'avoir plusieurs écrans couvrant tous les systèmes et une personnalisation flexible par utilisateur
- Outils puissants permettant la visualisation géométrique ainsi que la détection de défauts
- Addition rapide de produits, ajustements des paramètres et gestion des données de production
- Raison de déclassement en temps réel et procédé d'arrière-plan (tel que la simulation, capture automatique des pièces, etc.)
- Journal d'évènements complet de l'activité de l'utilisateur et des modifications de paramètres
- Lecteur de documents intégré pour l'archivage, l'exportation, la création de rapports et l'impression, dans les formats les plus populaires (XLS, PDF, etc.)
- Archiver et enregistrer les paramètres manuellement et automatiquement
- Listes historiques, alarmes et informations de statut centralisée pour une amélioration de l'entretien, de la gestion de la production et de la qualité
- Outils avancés d'analyse de pièce permettant, entre autres, de voir les raisons de déclassement en temps réel
- Autolog utilise les contrôles de la famille ControlLogix® d'Allen-Bradley® pour tous ses besoins en automatisation

TECHNOLOGIE. QUALITÉ. EXPÉRIENCE CLIENT.

450.434.8389 • info@autolog.com • WWW.AUTOLOG.COM

1240, Michèle-Bohec
Blainville (Qc) J7C 5S4 Canada

®Marque déposée de Autolog, Gestion de la production inc.
Imprimé au Canada, Novembre 2017

